

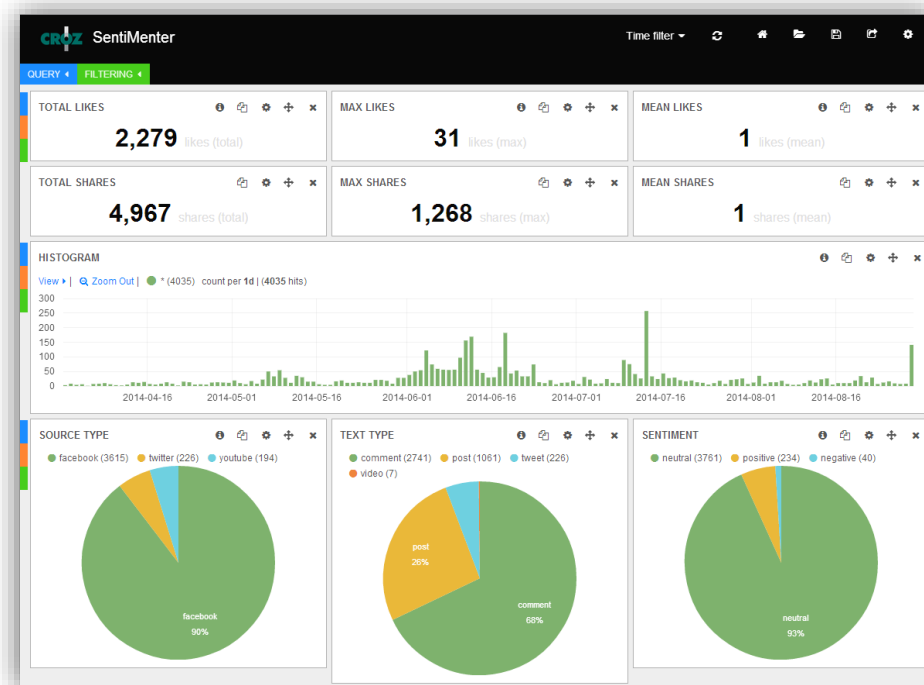
SentiMenter

Platforma za analizu društvenih mreža koja razumije hrvatski.

ONO ŠTO TREBATE ZNATI, U TRENU KADA JE TO NAJBITNIJE

SentiMenter je real-time platforma za praćenje i analizu društvenih mreža koja prikuplja relevantnu online komunikaciju, kako bi tvrtke mogle pratiti i mjeriti kampanje te aktivnost brandova i produkata - kako svojih, tako i konkurentskih.

www.croz.net/sentimenter



ZAŠTO ODABRATI SENTIMENTER?

<p>VELIK IZBOR IZVORA PODATAKA I FLEKSIBILNOST PRETRAŽIVANJA</p>	<ul style="list-style-type: none"> • Pristup mnogim kanalima i društvenim mrežama (Facebook, Twitter, YouTube, najveći forumi...) • Pristup povijesnim informacijama - usporedite što se događalo prije mjesec ili godinu dana i što se događa sada, tko je bio najaktivniji, o čemu se razgovaralo...
<p>POTPUNO INTEGRIRANO RJEŠENJE ZA PRAĆENJE DRUŠTVENIH MREŽA</p>	<ul style="list-style-type: none"> • Integrirani pristup svim društvenim kanalima unutar jedinstvenog, sveobuhvatnog sučelja • Bez potrebe za korištenjem posebnog alata za svaku društvenu mrežu • Jedinstveni algoritmi za analizu teksta (analiza sentimenta, najčešće teme i sl.)
<p>PRILAGODLJIVI DASHBOARD I INTUITIVNO KORISNIČKO SUČELJE</p>	<ul style="list-style-type: none"> • Svi odjeli unutar tvrtke mogu koristiti ovu platformu - ovo nije nužno alat samo za community managere • Interaktivno sučelje za dubinsku analizu podataka s društvenih mreža • Napredni upiti, istovremeno praćenje konkurentskih brandova i proizvoda
<p>PODRŠKA ZA HRVATSKI I SRODNE JEZIKE</p>	<ul style="list-style-type: none"> • Moderni algoritmi za tekstualnu analizu s podrškom za hrvatski i srodne jezike (određivanje sentimenta, top teme, podrška za ćirilicu) • Napredna logika obrade teksta, s automatskim prepoznavanjem sličnih pojmova

FUNKCIONALNOSTI

PRILAGODLJIVI DASHBOARD

Uredite svoj Dashboard na način da prikazuje informacije relevantne za vašu tvrtku, produkt ili kampanju. Odaberite detaljne prikaze uključujući razne vrste grafikona, tablične ili druge prikaze informacija. Odgovorite na pitanje „Zašto?“ jednostavnim klikom koji daje detaljniji prikaz (drill down).

REAL-TIME UPRAVLJANJE KAMPANJAMA

Nemojte čekati kraj kampanje da biste vidjeli rezultate. Pratite kampanju od samog početka kako biste mogli spoznati njen utjecaj, te po potrebi dodatno upravljajte kampanjom u hodu s ciljem ostvarivanja boljeg ishoda!

NAPREDNA ANALIZA SENTIMENTA

Otkrijte ton važnih konverzacija - na hrvatskom i srodnim jezicima - i pratite utjecaj vaše social strategije kroz vrijeme. Što ljudi govore o vama? Je li to što govore negativno, pozitivno ili neutralno? Uđite

dublje u područja povećane aktivnosti u zadano vrijeme i provjerite što ljudi misle o vašim kampanjama.

GEOGRAFSKI i DEMOGRAFSKI PODACI

Doznajte detalje o korisnicima koji sudjeluju u važnim konverzacijama, uključujući lokaciju, dob, spol i profesiju.

KOMPETITIVNI BENCHMARKING

Usporedite doseg i utjecaj vašeg branda u odnosu na konkurenciju. Pratite ove pokazatelje kroz vrijeme i za vrijeme trajanja kampanja.

ANALIZA TEKSTA, TRENDovi i TEME

Prepoznajte oko kojih tema ili događaja se vode najbitnije rasprave, te kako one utječu na vašu tvrtku, brand ili proizvod. Naš pretraživač omogućuje vam da jednostavnim unosom ili kombiniranjem naprednih kriterija pretraživanja dobijete na dlanu sve relevantne informacije.

The screenshot displays a dashboard with four main sections:

- MOST POPULAR USERS:** A table listing users and their counts.
- MOST POPULAR SOURCES:** A table listing sources and their counts.
- TOP TOPICS:** A table listing topics and their counts.
- TEXTS:** A list of text snippets with their source type and sentiment.

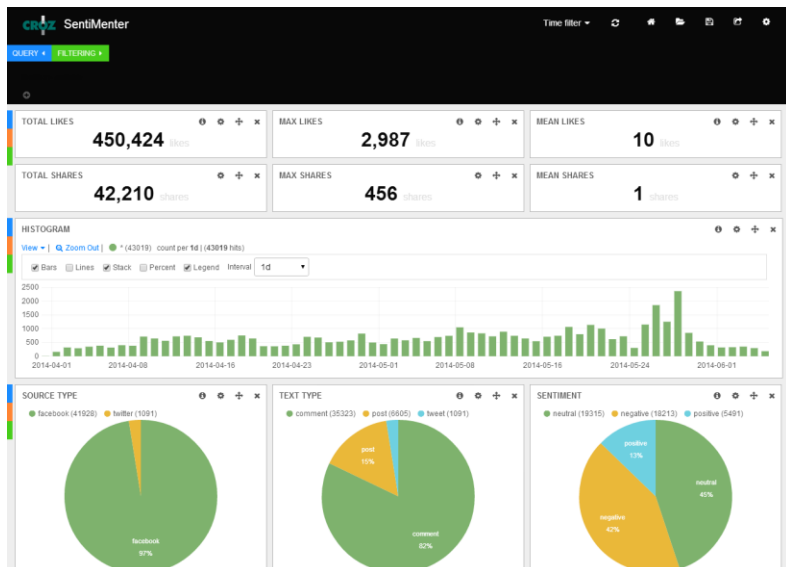
Term	Count	Action
Karlovačko	32	Q, O
Sanja Gašpar Blažević	4	Q, O
Ivan Kopsch	3	Q, O
Tamara Franjević	2	Q, O
Štefica Štavić	2	Q, O
Cybercafe Pula	2	Q, O
Bojana Zoric Ex Bajic	2	Q, O
Durdica Udovičić	1	Q, O
Zvonimir Talkomayhand Šuper	1	Q, O
Zoran Zuka	1	Q, O

Term	Count	Action
Karlovačko	79	Q, O
Otjupsko pivo	2	Q, O

Term	Count	Action
čala	32	Q, O
paklet	10	Q, O
ljeđan	7	Q, O
promo pakiranja	7	Q, O
prilika	7	Q, O

sourceType	textType	text	sentiment
Facebook	Post	#zarodeneoptmise OPTIMZAM-prognica za sutra.pobjeda nad Meisikom i puna...	neutral
Facebook	Post	Fulltvan.	neutral
Facebook	Post	Čuo sam sa sa Vašim "guitkon" kaj je dobio predavanje od ...	neutral
Facebook	Post	Izmjeni svoj optimizam sači SP-ai! Odgovori na pitanja i saznaj jef nam	neutral

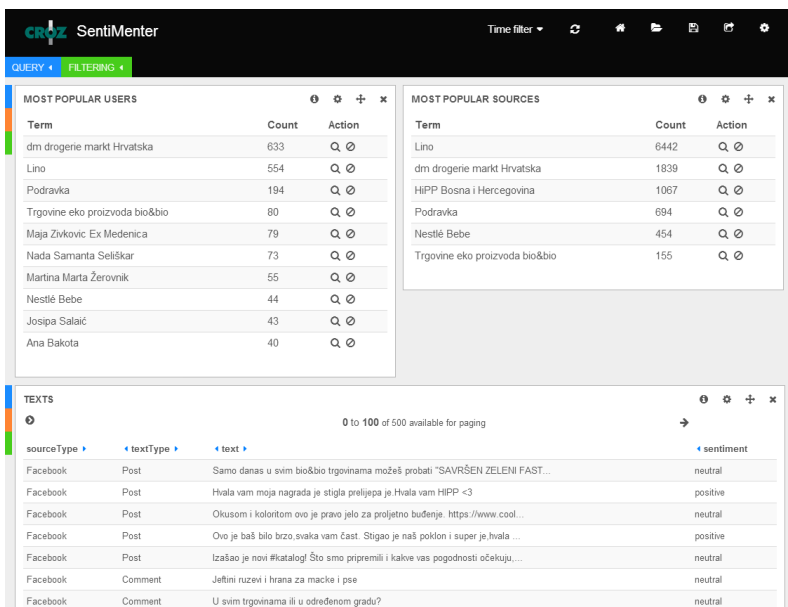
KORISNIČKO SUČELJE



Sučelje je organizirano u tzv. panele, koje korisnik može uređivati prema vlastitom izboru. Moguće je mijenjati pozicije panela, vrste grafikona, odabirati mjere koje se žele pratiti, unositi kriterije pretraživanja ili filtriranja podataka. Sučelje je interaktivno i elementi mogu biti kontekstualno povezani. To znači da se odabirom bilo kojeg elementa na nekom panelu (vremenskog razdoblja, isječka pite) mogu automatski prilagoditi svi ostali paneli tako da prikazuju samo one sadržaje koji predstavljaju odabrani podskup

podataka. Npr. odabirom plavog isječka („tweet“) na srednjem donjem panelu, stupčasti graf će se prilagoditi tako da prikazuje ukupnu komunikaciju kroz vrijeme koja se odvijala na twitteru; jednako tako će se ažurirati i mjere s vrha stranice te svi ostali grafikoni kao što je distribucija sentimenta (raspoloženja) - ovaj puta ona će biti vezana isključivo za tvitove.

Primjer korisničkog sučelja SentiMentera s prikazom najaktivnijih izvora (npr. FB stranica, Twitter accounta ili dr.), najaktivnijih korisnika (moguće je razlikovati administratore od „pravih“ korisnika), te tekstova. Klikom na ikonu povećala možemo dublje analizirati odabranu stavku, npr. odabirom nekog korisnika u donjem panelu se prikažu samo tekstovi tog korisnika. Svaki panel je moguće dodatno prilagoditi na način da se prikažu dodatni atributi, sortiraju po željenim kriterijima itd.



SentiMenter odgovara na sva Vaša pitanja!

